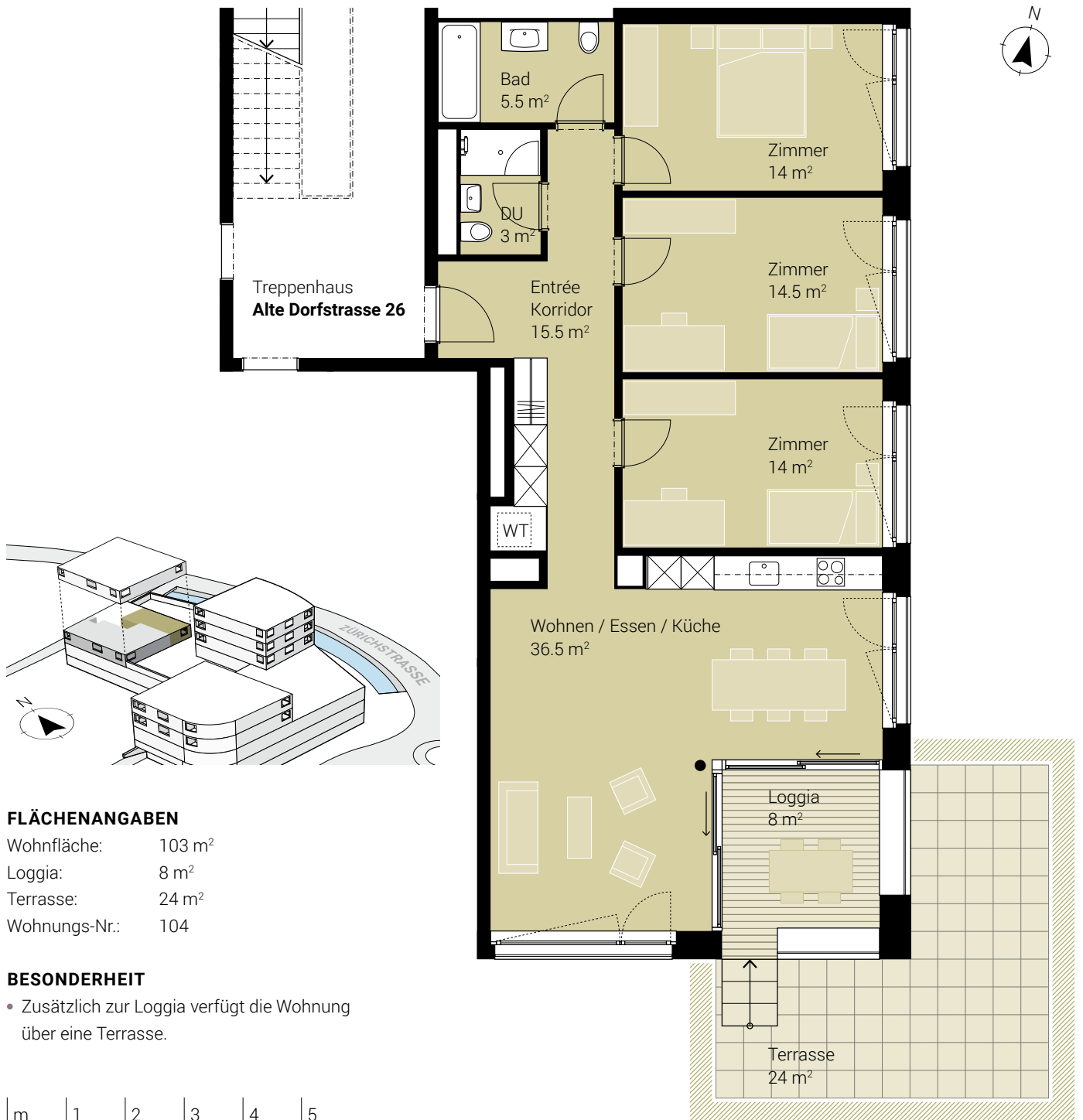




ALTE DORFSTRASSE 26

4.5-ZIMMERWOHNUNG

1. Obergeschoss



FLÄCHENANGABEN

Wohnfläche:	103 m ²
Loggia:	8 m ²
Terrasse:	24 m ²
Wohnungs-Nr.:	104

BESONDERHEIT

- Zusätzlich zur Loggia verfügt die Wohnung über eine Terrasse.

1 m | 1 | 2 | 3 | 4 | 5

Alle Angaben, Pläne, Zeichnungen usw. sind unverbindlich. Änderungen bleiben bis Bauvollendung vorbehalten.